

# APTEEKKITALO

## APOTEKSHUSET



Lääkettä laadukkaan  
asumisen tarpeeseen



# APTEEKKITALO – lääkettä laadukkaaseen asumiseen

Aivan Kokkolan keskustan tuntumaan, kauniiseen ja rauhalliseen miljööseen on valmistumassa uusi, upea peruskorjauskohde rakennusliikkeiden Wasto ja Kamula toimesta. Kokkolalaiset muistavat tämän Keskussairaalaan vastapäätä sijaitsevan rakennuksen entisenä apteekkina – minkä mukaan asunto-osakeyhtiö Apteekkitalo on myös nimetty.

Kohteesta löytyy sopivia asumisratkaisuja niin lapsiperheelle kuin ikäihmisillekin. 2-kerroksisessa rakennuksessa on 11 huoneistoa, joiden koot vaihtelevat 22,5 m<sup>2</sup>:n yksiöstä –126-neliöiseen neljän huoneen asuntoon. Alakerran huoneistossa on sauna, yhdessä yksiössä tilava parvi. Kohteelle on tunnusomaista laadukkuus, mikä näkyy muun muassa materiaalivalinnoissa, remontointityön jäljessä sekä integroituina kodinkoneina. Lämmitysmuoto on kaukolämpö ja huoneistoissa on vesikiertoinen lattialämmitys, pihoihin rakennetaan viihtyisät terassialueet nurmikkoineen.

Apteekkitalon sijainti on erinomainen myös palvelutarjonnan suhteen; läheltä löytyy päiväkoteja, kouluja ja kauppa – sekä luonnollisesti monipuolisia terveyspalveluita. Ja ydinkeskustakin on vain kävelymatkan päässä.



- |                |             |                 |                |
|----------------|-------------|-----------------|----------------|
| 1 Meripuisto   | 4 Päiväkoti | 7 Terveyskeskus | 10 Uimahalli   |
| 2 Leirintäalue | 5 Kauppa    | 8 Jäähalli      | 11 Urheilutalo |
| 3 Venesatama   | 6 Sairaala  | 9 Koulu         |                |



# Huoneistokohtaiset pohjapiirrokset

## Kodin laaturatkaisut

Haluamme panostaa asumisen mukavuuteen, laadukkuuteen ja ekologisuuteen.

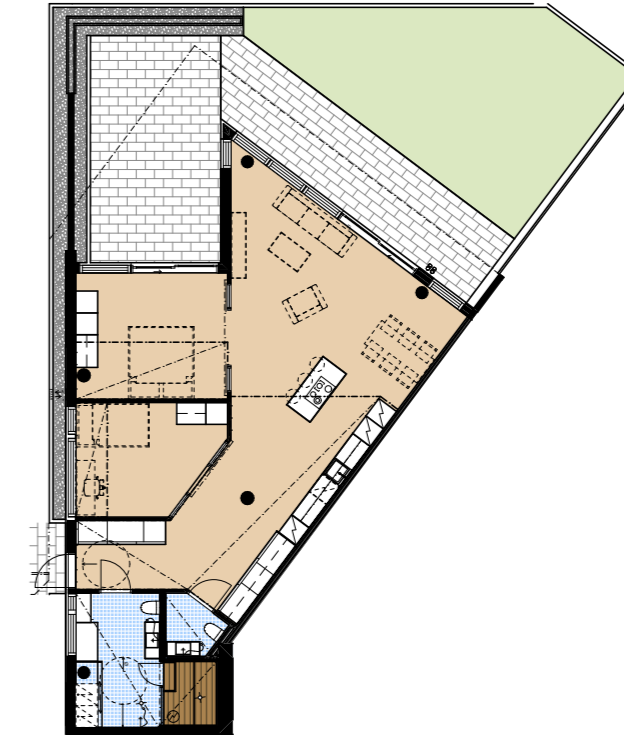
Kaikki tämä näkyy myös Apteekkitalossa

- Lämmitysmuoto on kaukolämpö
- Vesikiertoisen lattianlämmityksen ansiosta asunnossa ei ole lainkaan seinäpattereita
- Energiataloudellinen ilmanvaihto
- Integroidut kodinkoneet
- Suuremmissa asunnoissa joissa on keittiösaareke on laadukas Bora keittiöinduktio- ja höyrynpoistoyhdistelmä

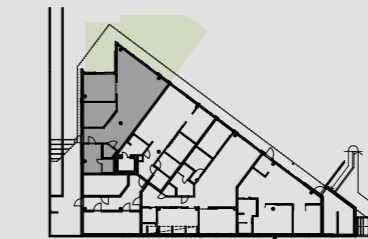


## Asunto 1

3h+K+S 96 m<sup>2</sup>



Asunnon sijainti 1. krs.

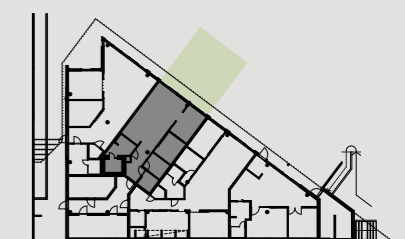


## Asunto 2

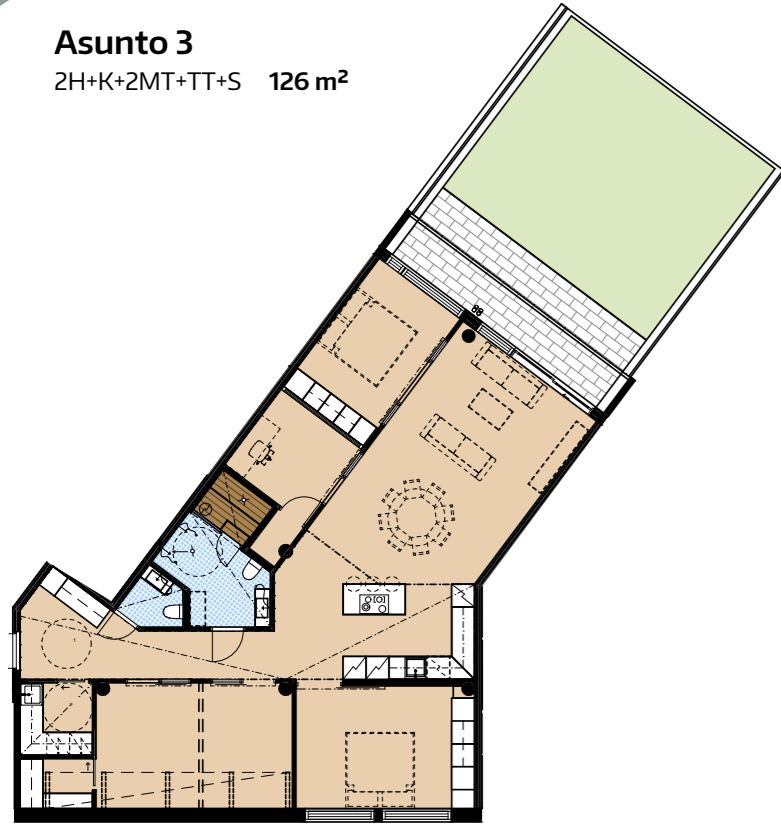
2h+K+MT+TT+S 81 m<sup>2</sup>



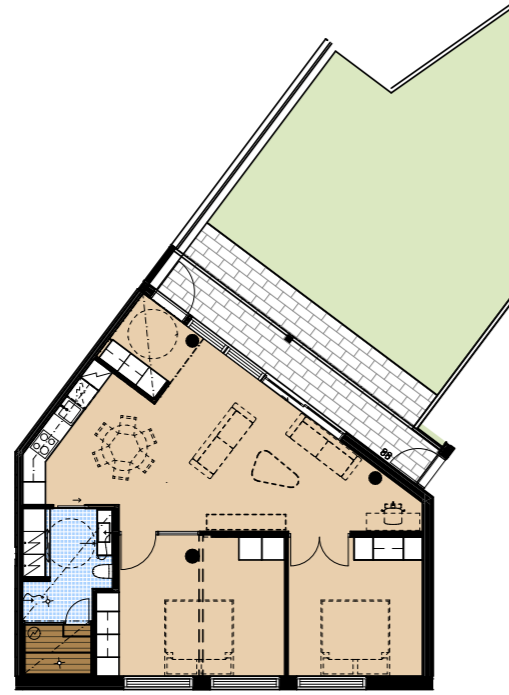
Asunnon sijainti 1. krs.



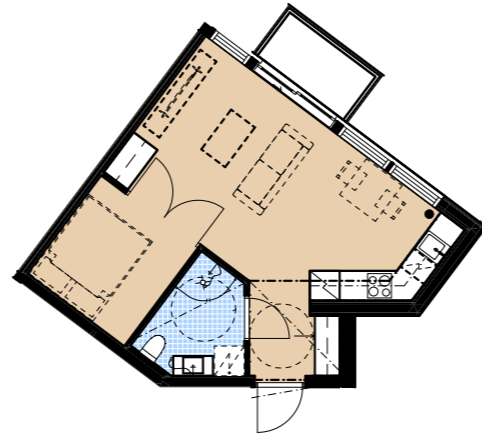
**Asunto 3**  
2H+K+2MT+TT+S 126 m<sup>2</sup>



**Asunto 4**  
1H+2MT+K+S 78 m<sup>2</sup>



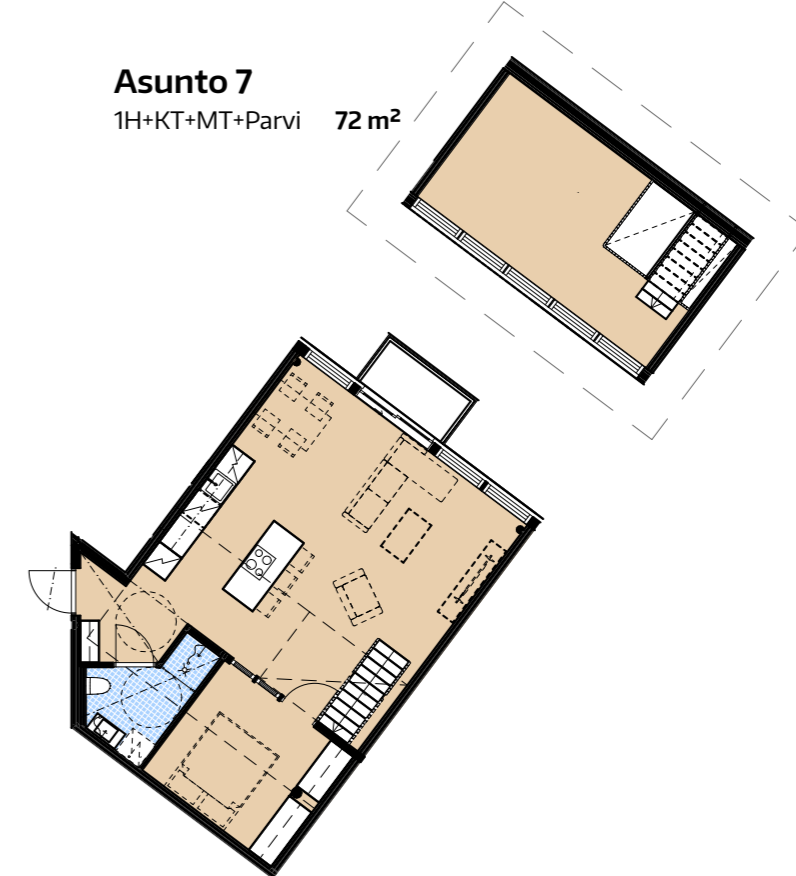
**Asunto 5**  
1H+KT+MT 34 m<sup>2</sup>



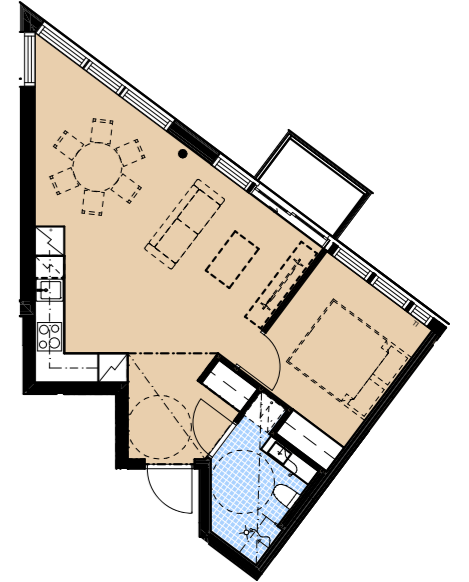
**Asunto 6**  
1H+KT+MT 52,5 m<sup>2</sup>



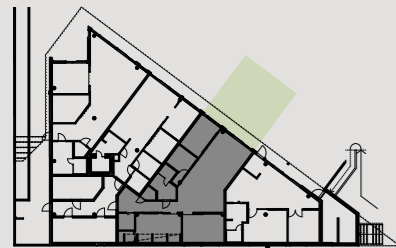
**Asunto 7**  
1H+KT+MT+Parvi 72 m<sup>2</sup>



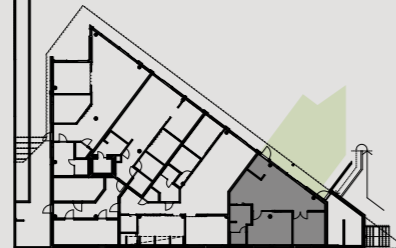
**Asunto 8**  
2H+KT 43 m<sup>2</sup>



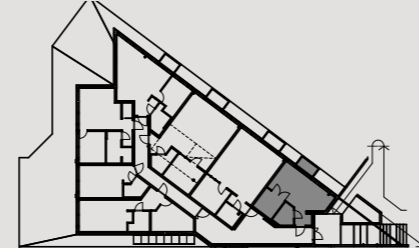
Asunnon sijainti 1. krs.



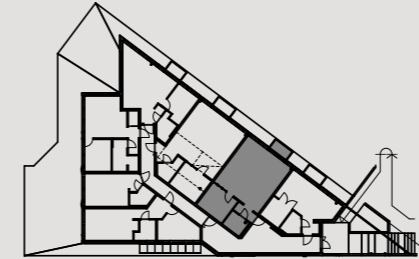
Asunnon sijainti 1. krs.



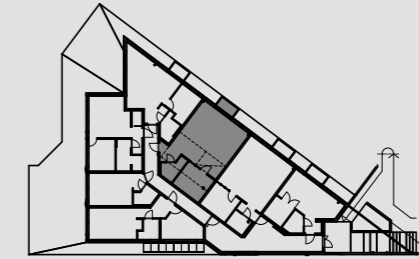
Asunnon sijainti 2. krs.



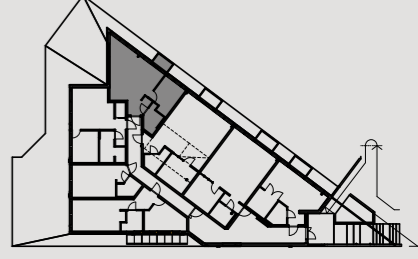
Asunnon sijainti 2. krs.



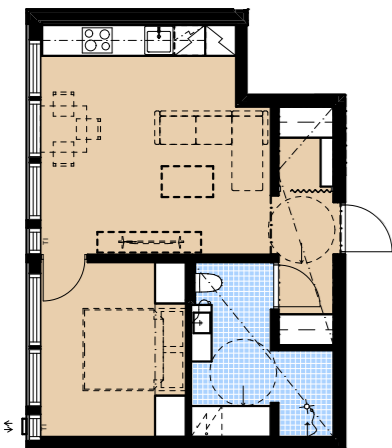
Asunnon sijainti 2. krs.



Asunnon sijainti 2. krs.



**Asunto 9**  
2H+KT 41 m<sup>2</sup>



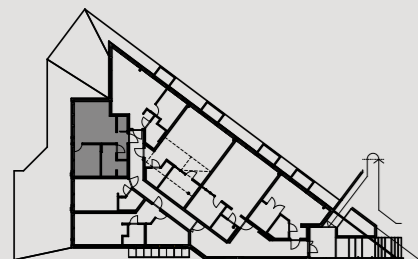
**Asunto 10**  
1H+KT 22,5 m<sup>2</sup>



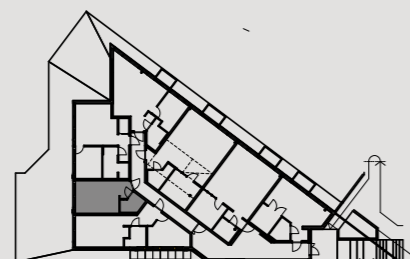
**Asunto 11**  
2H+KT 43 m<sup>2</sup>



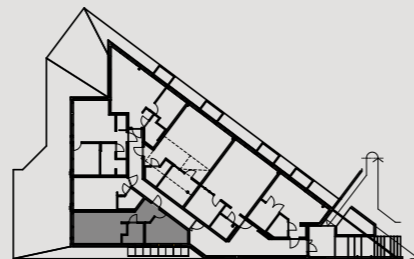
Asunnon sijainti 2. krs.



Asunnon sijainti 2. krs.



Asunnon sijainti 2. krs.





## As Oy Apteekkitalo Apotekshuset Ab

### YLEISTÄ

Asunto-osakeyhtiö Apteekkitalo on 2-kerroksinen 11 huoneiston taloyhtiö, joka sijaitsee palveluiden läheisyydessä, Keskussairaalan vieressä. Huoneistoissa on panostettu sisustuksiin ja laadukkaisiin kalusteisiin.

### Parvekkeet, ikkunat ja ovet

Käytäviltä asuntoihin johtavat ovet ovat tehdasvalmisteisia, koivuviilupintaisia. Asuntojen väliovent ovat mustia, tehdasmaalattuja, vakiomallisia laakaovia sekä lasisia, mustalla profiililla olevia Hietakarim pari- ja liukuovia. Parvekkeissa on lämpöeristetyt lasiliukuovet. Saunan ja pesuhuoneen välinen seinä on turvalasia. Huoneistoissa on tehdasmaalattut puualumiini-ikkunat.

### HUONEISTOJEN PINTAKÄSITTELYT JA VARUSTEET

#### Lattiat

Olohuoneessa, keittiössä ja vaatehuoneessa on kalanruotokuvioiset vinyylilankulattiat. Makuuhuoneissa on kokolattiamatot. Asuntojen kosteissa tiloissa on laattalattiat.

#### Seinät ja katot

Kuivien tilojen seinät on tasoitettu ja maalattu. Pesuhuoneen seinissä on 60x60 cm:n kokoiset laatat. Saunan seinät ja katto sekä pesuhuoneen katto ovat paneloituja. Muut katot ovat sileäksi maalattuja.

### Kalusteet ja varusteet

Kiintokalusteissa on mikrolaminaattipintaiset MDF-ovet kalustesuunnitelman mukaan. Keittiössä on integroitu astianpesukone, induktioli-esitaso ja erillisuuni, integroitu mikroaaltouuni sekä työtasoon upotettu pesuallas. Keraamisten Terrazzo White -työtasojen vahvuus on 12 mm. Asunnoissa on – asuntotyypistä riippuen – joko integroitu jää-pakastinkaappi tai erillinen integroitu pakastin ja jääkaappi. Asunnoissa on tilavaraus pesukoneelle sekä kuivausrummulle tai kuivaavalle pesukoneelle. WC-istuimet ovat seinämällisiä.

### TALOTEKNIikka JA LIITTYMISET

Rakennus on kunnan vesi- ja viemäriverkossa. Asunnoissa on tekniset valmiudet laajakaistaverkkoon liittymiselle. Taloyhtiön lämmitysmuoto on kaukolämpö. Asunnoissa on vesikiertoinen lattialämmitys. Rakennuksessa on huoneistokohtaiset ilmanvaihtolaitteet varustettuna lämmöntalteenotolla.

Suunnittelija on Arkdesign Arkkitehtuuri-toimisto Juha Paldanius Oy.

### HUOMAUTUS

Yksityiskohdissa valmis toteutus voi poiketa myyntiesitteen tiedoista.





 **WASTO**  
[www.wasto.fi](http://www.wasto.fi)

**KAMULA**  
ME RAKENNAMME **TULEVAISUUTTA.**  
[www.kamula.fi](http://www.kamula.fi)